

# Intradenní obchodování - úvod

---

Datum:  
8.3.2018

Lektor:  
Lukáš Kořátko

Kontakt:  
[I.kotatko@lynxbroker.cz](mailto:I.kotatko@lynxbroker.cz)

---

*Webináře LYNX slouží pouze k informačním a vzdělávacím účelům. Informace uvedené v prezentaci, které zaznějí během webináře, nejsou investičním doporučením na nákup ani prodej cenných papírů, derivátů nebo jiných investičních nástrojů.*



# Osnova

- ▶ Co je to daytrading (výhody, nevýhody, úskalí..)
- ▶ Hlavní tržní subjekty (market maker)
- ▶ Pohled na orderflow - ticková data (jaký feed?)
- ▶ Nastavení grafů
- ▶ Statistika

# Co je to daytrading

- ▶ Držení pozice v rámci dne (margin)
- ▶ Různé styly (scalp vs. swing vs. hft)
- ▶ Různé přístupy (indikátory, price action..)

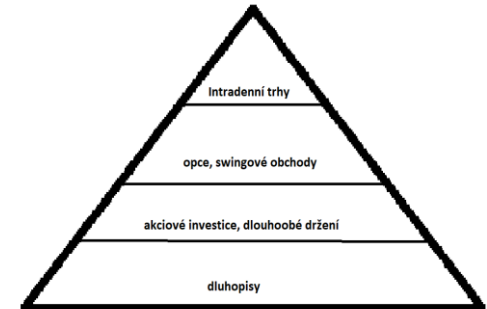
# Daytrading - výhody, nevýhody, srovnání

**Výhody:** Klidné spaní, dost příležitostí, okamžitý výsledek, volné finance na další investice ..

**Nevýhody:** Nutnost sedět u trhů, vysoké poplatky na komise, vysoké nároky na rychlost a přesnost exekucí, kvalitní internet + rychlý PC, vysoká dávka stresu, vysoká úmrtnost, rychlý timeframe svádí k impulzivnosti – nevhodné pro gamblerské povahy..

Intradenní obchodování **není** poklidné, vyžaduje velké soustředění, rychlou reakci (v rámci vteřin), dokonale zvládnutou agresivitu a schopnost ustát každodenní výprask

Pyramida rizikovosti



# Proč daytrading?



# Proč daytrading?

- ▶ Vyšší pravda je vždy v krátkodobém odhadu (ať jde o cokoliv)
- ▶ Dobrá průprava čtení trhu pro vyšší rámce



Proč je krátkodobě snazší odhadnout budoucí směr ceny ?



# Orderflow

- ▶ Tok objednávek (volume)
- ▶ Aktuální (a jediná) objektivní informace na trhu (klasické indikátory jsou zpožděné, cenové formace zdeformované timeframem..)
- ▶ Nabízí pohled na rozmístění pokynů nejziskovějšího subjektu na trhu – market makera  
+ vidíme i ostatní účastníky trhu (retail, fondy.. )

*„cena je indikátor, vycházející z orderflow“*

## Subjekty trhu

### MARKET MAKER

- vstupuje limitem a **kótuje více než 80% objemu\***
- vysoká frekvence obchodů
- velmi krátký profit
- velmi krátký stop
- velmi malý risk (**srovnatelný s intradenním rámcem**)

hodně peněz, kvalitní analýzy, robustní a dlouhodobě ziskový přístup (solistikované matematické algoritmy které modelují chování davu, na bázi HFT..)

- relativně předvídatelné chování (davové chování)
- málo peněz, málo informací, malý risk
- **zajímavé pro intradenní sledování a pro vstupy do protisměru**

### RETAIL

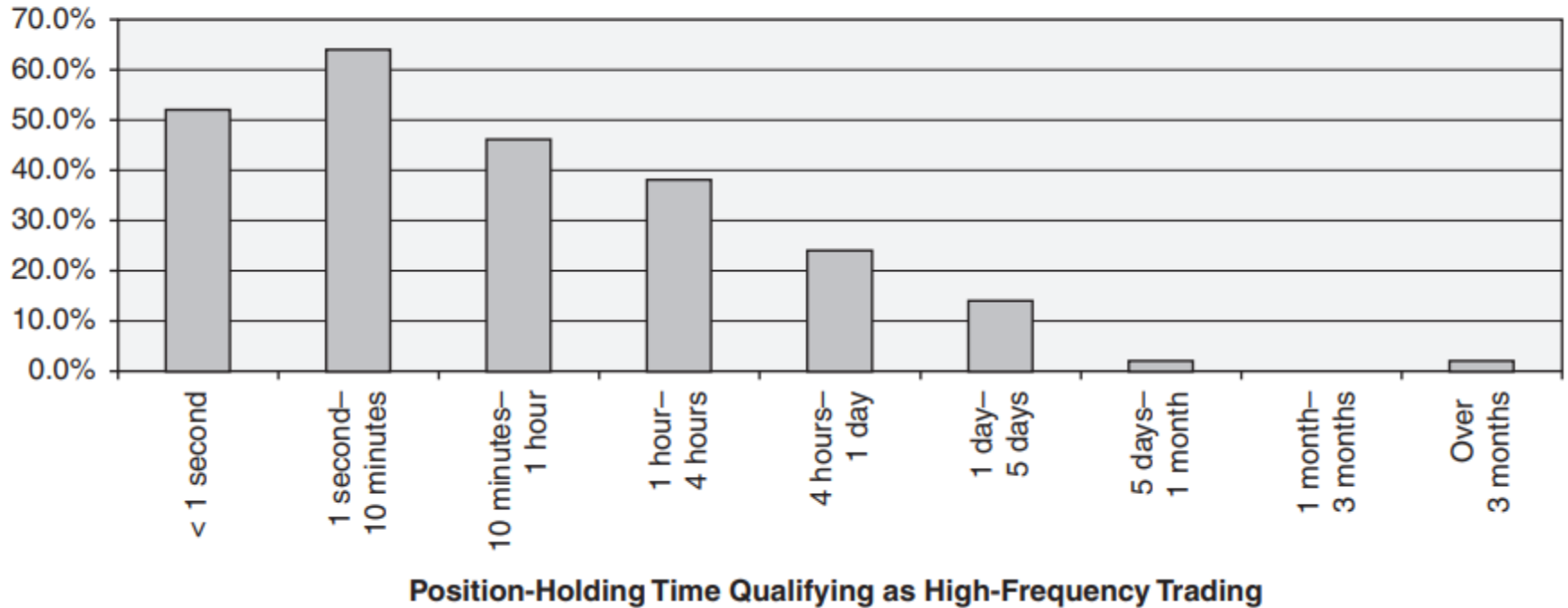
### BANKY, FONDY, VELKÉ SUBJEKTY

- vstupují často velkými market objednávkami a velkými limitními pokyny, které neuhýbají
- investují pro dlouhodobé rámce, mají nesrovnatelně vyšší risk, než intradenní obchodník
- obchodují zpravidla do long směru
- nezajímavé pro intradenní následování

- ojedinelí,
- podobné fondům ale menší risk

### VELKÍ INTRADENNÍ SPEKULANTI

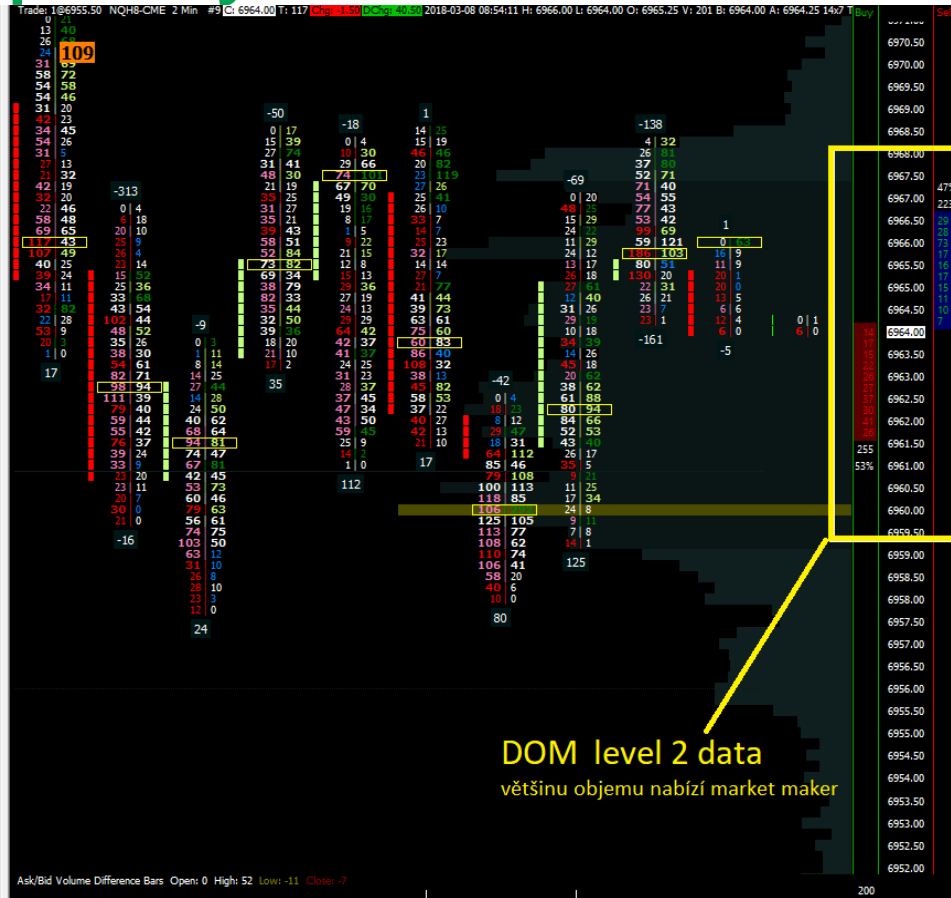
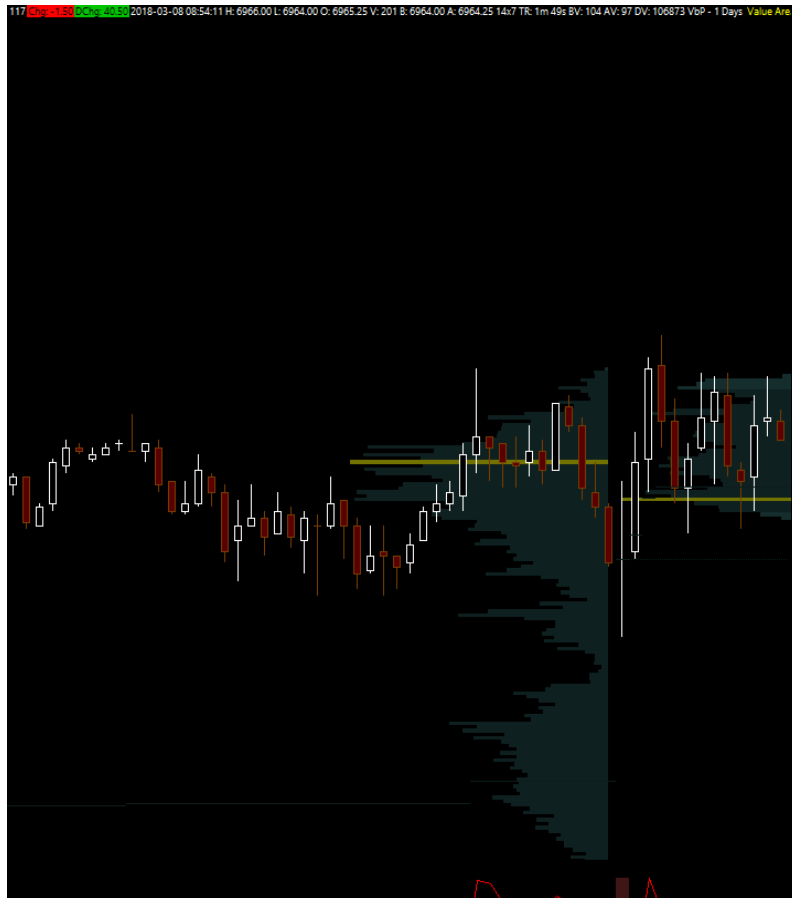
## Délka držení pozice HFT market makerem



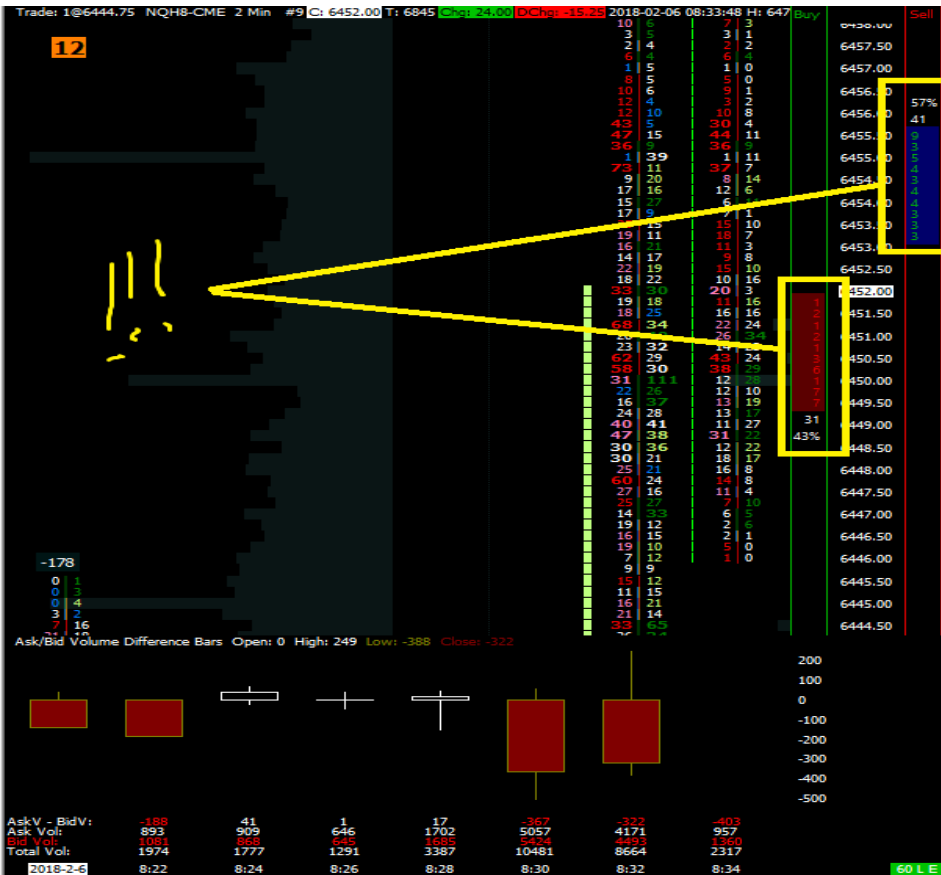
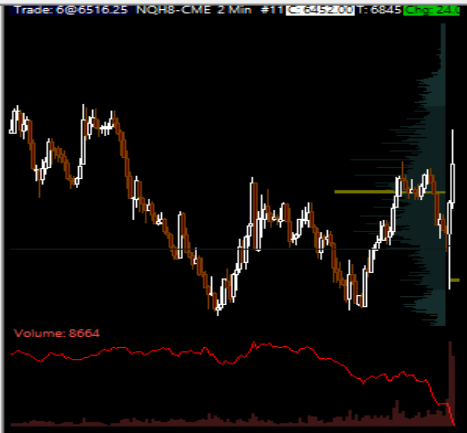
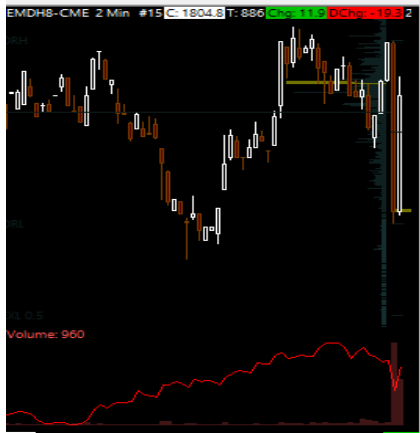
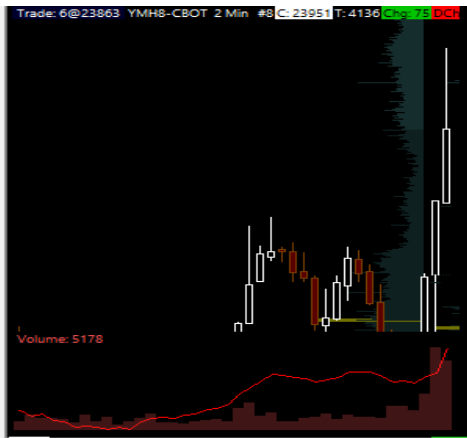
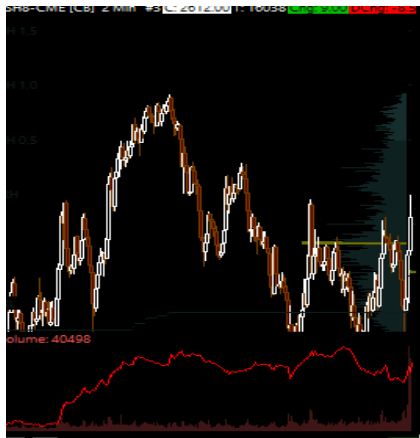
## Co market maker dělá a co z toho má?

- MM kótuje prodejní a nákupní příkazy, čímž zužuje spread
- Vystavuje se neustále riziku, protože kótuje většinu objemu
- Za to má od burzy výhody: nemá komise + získává část poplatků z otevřených obchodů (je placen burzou)
- Market maker vstupuje (hlavně) limitem a obecně se „bojí“ velkých objemů, velkých agresivních marketů, které hýbou cenou. Volatilní trhy mu nevyhovují, naopak mu vyhovují trhy pomalé a táhlé, které nikam nejdou
- Je-li vysoká volatilita, případně přichází li najednou vysoké volume, market maker stahuje velkou část svých limitních pokynů. Likvidita na DOMu řídne a trhy se stávají nestabilní

# Orderflow – footprint a DOM



# Orderflow – footprinty a DOM



# Datafeed pro orderflow trading

- ▶ LYNX **nemá** tickový datafeed (jen snapshot data) – pro orderflow trading jsou nepoužitelná (ztrácí se informace o čase a směru – 6 t/s)
- ▶ Nůst použít externího poskytovatele dat a napojit Sierra chart na TWS
- ▶ Externí poskytovatelé : Sierra chart, IQ feed, Rithmic, Kinetic (Ninja trader)
- ▶ Sierra Chart datafeed cca 40 usd/ měsíčně

Kroky jak napojit feed Sierry si ukážeme blíže

## SierraChart datafeed

- 1) Stáhnou Sierru a vytvořit účet
- 2) Přihlásit se do účtu – Account Control Panel
- 3) Přejít na stránku pro aktivaci - Activate/Deactivate Exchange Data Feed Features and Exchanges
- 4) Vložit \$\$ - Add Credit
- 5) Na stránce Activate/Deactivate Exchange Data Feed Features and Exchanges vybrat pricing pro 10 symbolů a aktivovat připojení na 1 systém (\$25) + burzu CME s market depth (\$15,75)
- 6) Je možné zkusit nejprve trial na 14 dní (Activate Trial)

Technická: Aby šel u Sierry datafeed, tak musí mít člověk fundovaný účet u brokera a jedenkrát měsíčně se na něj musí připojit (pro kontrolu), e potřeba mít vyplněnou i lokaci a brokera

### Account Details

Account Name: no\_one

Location  
Currently Set to: **Czech Republic**.

Futures Broker  
Current Futures Broker: **Interactive Brokers**

Set to "**Do not have futures broker**" if you do not have a futures broker.



# SierraChart datafeed

## barchart

**Professional or Non-Professional Status** - The exchanges require that you confirm your status prior to accessing market data.

You are a **Non-Professional** if you meet **ALL** of the criteria below (by answering "Yes") for the entire term of your subscription. You are a **Professional** if you fail to meet any of the criteria below (by answering "No"). If your Professional or Non-Professional status changes during the term of your subscription, you agree to notify us immediately.

1. You are subscribing in your own individual capacity and not on behalf of a firm, corporation, partnership, trust, or association.  
 **Yes**  **No**
2. You use the information solely in connection with your individual personal investment activities and not in connection with any trade or business activities.  
 **Yes**  **No**
3. You receive the information only at your stated location and via the identified equipment and do not furnish the information to any other persons.  
 **Yes**  **No**
4. You are not a securities broker-dealer, registered representative, investment advisor, futures commission merchant, commodities introducing broker or commodity trading advisor, member of the Securities Exchange or Association or Futures Contract market, or any owner, partner, or associated person of the foregoing.  
 **Yes**  **No**
5. You are not employed by a bank or an insurance company or an affiliate of either to perform functions related to securities or commodity futures investment or trading activity.  
 **Yes**  **No**

You are a **Non-Professional**

[Back < CME Group Waiver](#)

[Next > User Agreement](#)

# SierraChart datafeed

## Real-Time Data Connections

[\[Link\]](#) - [\[Top\]](#)

Account Name: no\_one

Set the number of real-time symbols per connection

 Pricing 10 Real-Time Symbols

It is possible to activate up to 3 Real-time data connections. Refer to the [Connections](#) section on the Sierra Chart Real-Time and Historical Exchange Data Feed documentation page.

Current Date Time: **Thu, 08 Mar 2018 10:11:17 -0600 (CST)**

Connection	Action	Ending Date	Auto Renewal	Price (USD)/Month
1st	<input type="button" value="Deactivate"/> <a href="#">Agreement needs to be signed to be able to activate exchange</a>	2018-03-31	<input checked="" type="checkbox"/> Automatically Renews.	25 USD (Non Refundable)
2nd	<input type="button" value="Activate"/>	Disabled		20 USD [Prorated to 16 USD for current month (23 days)] (Non Refundable)
3rd		Disabled		20 USD [Prorated to 16 USD for current month (23 days)] (Non Refundable)

## Exchange Agreements

[\[Link\]](#) - [\[Top\]](#)

To update the following, you will need to re-sign the agreements.

- **Professional Status:** Non-Professional
- **Is Approved for CME nonprofessional Trading accounts exchange fees:** No

### Agreement Links

- [Market Data Agreement](#) (Opens a new page)
- [Market Data Agreement \(With US Equities Agreement\)](#) (Opens a new page)
- [NYSE Professional Subscriber Agreement \(PDF\)](#) Required for the **U.S. Equities Professional (NYSE, NASDAQ, AMEX)** Exchange option. This needs to be downloaded, completed and sent to [Barchart by email \(realtime@barchart.com\)](mailto:realtime@barchart.com). Make sure to include your full name in the email.

Reload this page after completing one of the above agreements.

# SierraChart datafeed

## Exchanges

[\[Link\]](#) - [\[Top\]](#)

Account Name: no\_one

Exchange Name	Action	Ending Date	Auto Renewal	Price (USD)/Month
Full CME Group (CME, CBOT, COMEX, NYMEX) with Market Depth for nonprofessional Trading accounts Market Depth Included: Yes Symbols: <a href="#">CME</a> , <a href="#">GBLX</a> , <a href="#">CBOT</a> , <a href="#">CBOTM</a> , <a href="#">COMEX</a> , <a href="#">CXMI</a> , <a href="#">NYMEX</a> , <a href="#">NYMI</a>	<input type="button" value="Activate"/>			<b>15.75 USD / month. (Free trial available. Free until end of month activated in.)</b> Billed 100% in full for each month and for the month activated in. Non-refundable.

Account Name: no\_one

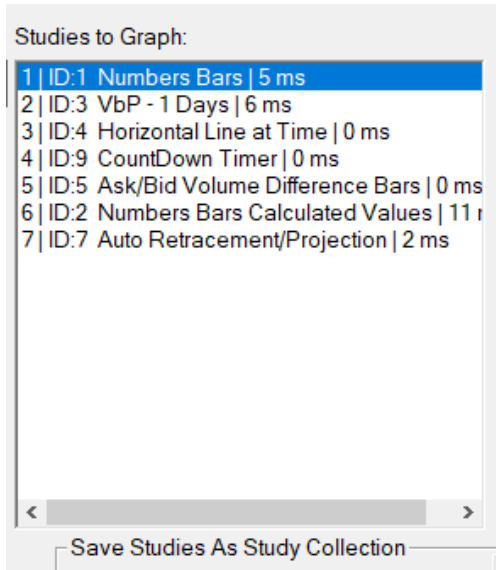
### Action Result:

- Activating **Full CME Group (CME, CBOT, COMEX, NYMEX) with Market Depth for nonprofessional Trading accounts.**
  - You must have a funded futures Trading account with one of the supported [Trading Services](#) and Sierra\_Chart must be connected to that account, to be able to use this exchange. **Do *\*not\** activate this exchange unless you have a funded futures trading account with one of the supported Trading Services because otherwise you will not receive real-time data with this particular exchange and Sierra\_Chart support will not be able to issue a refund.**
  - You will be charged **0 USD** for the real-time data from the Full CME Group (CME, CBOT, COMEX, NYMEX) with Market Depth for nonprofessional Trading accounts exchange from this moment until March 31.
  - You will be charged the **15.75 USD** next month on April 1 unless you deactivate the exchange.
  - Press **Activate** to confirm.

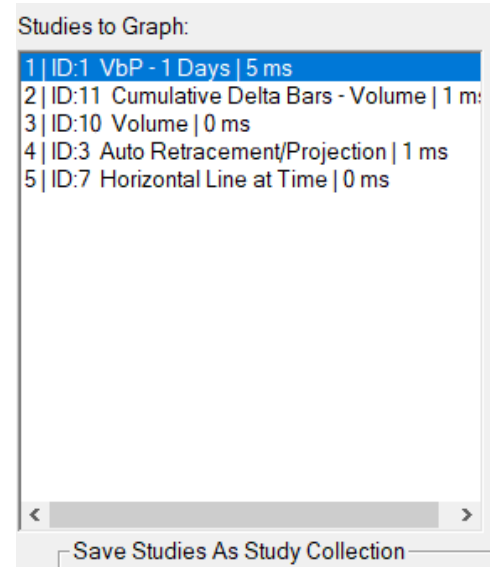
- By pressing this button, you will be returned to be previous page.

# Nastavení grafů na daytrading

- footy



- grafy



# Statistika

Viz platforma



800 877 877 (zdarma)



info@lynxbroker.cz